



## Hormigón desactivado



## Hormigón desactivado

Se trata de un hormigón cuyo acabado en estado endurecido, deja en su superficie el árido visto, consiguiendo de esta manera un agradable aspecto estético.

Cementval Materiales de Construcción S.L. comercializa bajo esta línea de hormigón diferentes tipos de acabados, diseñados y aplicados al agrado de nuestros clientes.

### Aplicaciones

Su aplicación genérica es toda aquella unidad de obra que se quiera utilizar también como elemento decorativo. Especialmente está indicado para pavimentos exteriores, como:

- Zonas peatonales, plazas, paseos, aceras, caminos rurales, parques, ...
- Entradas y salidas de garajes.
- Carriles bici.
- Áreas de acceso a piscinas.
- Rampas de acceso a minusválidos.
- Áreas comunes en urbanizaciones y comunidades. Jardines.
- Rotondas.

Por su resistencia al deslizamiento, está considerado un suelo de clase 3 según el Código Técnico de Edificación, por lo que es ideal para zonas donde exista agua en superficie de riegos por aspersión, bordes y zonas de piscina, o pluviales.

### Ventajas

- Múltiples combinaciones de diseño, en función del tipo y granulometría del árido. Posibilidad de dar color a la masa del hormigón mediante colorantes. → **Personalización única del pavimento.**
- Rapidez de ejecución y puesta en obra. Reducción del coste de mano de obra por el rendimiento obtenido.
- Hormigón de fácil y económico mantenimiento.
- Mayor resistencia y durabilidad que los terrazos exteriores tradicionales
- Textura antideslizante.
- Cementval Materiales de Construcción ofrece el material y la aplicación.
- Originalidad de diseños → Ofrecemos acabados todavía más exclusivos con la posibilidad de adicionar diferentes coloraciones de vidrio o áridos fotoluminiscentes.
- Muy buena integración con paisajes naturales.

Resistencia  
Durabilidad  
Diseño





Hormigón  
desactivado

### Características técnicas

Tipo de Hormigón	Hormigón en Masa (HM) Hormigón Armado (HA)
Resistencias	20, 25, 30 MPa
Consistencias	Blanda, Fluida
Tamaño máximo de árido	Depende del árido seleccionado
Durabilidad (ambientes)	Misma que el hormigón convencional



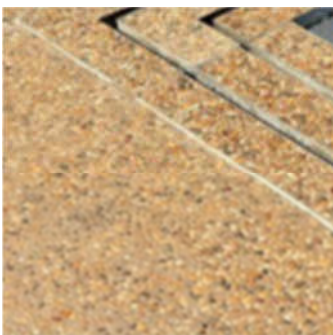
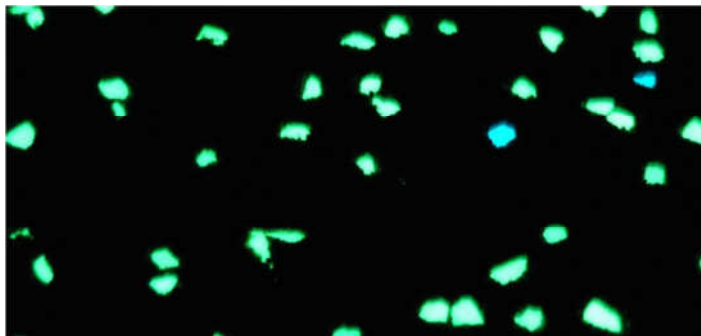
CTE.- Documento Básico de Seguridad de Utilización y Accesibilidad (DB-SUA)

**Tabla 1.1 Clasificación de los suelos según su resbaladilidad**

Resistencia al deslizamiento $R_d$	Clase
$R_d \leq 15$	0
$15 < R_d \leq 35$	1
$35 < R_d \leq 45$	2
$R_d > 45$	3

**Tabla 1.2 Clase exigible a los suelos en función de su localización**

Localización y características del suelo	Clase
<b>Zonas interiores secas</b>	
- superficies con pendiente menor que el 6%	1
- superficies con pendiente igual o mayor que el 6% y escaleras	2
<b>Zonas interiores húmedas</b> , tales como las entradas a los edificios desde el espacio exterior, terrazas cubiertas, vestuarios, baños, aseos, cocinas, etc.	
- superficies con pendiente menor que el 6%	2
- superficies con pendiente igual o mayor que el 6% y escaleras	3
<b>Zonas exteriores</b> . Piscinas. Duchas.	3



Originalidad

